

ESTADÍSTICA Y REGISTROS AGRARIOS

REGISTRO DE FRUTALES Y OLIVAR EN LA COMUNIDAD
AUTÓNOMA DE LA RIOJA

SECCIÓN DE ESTADÍSTICA Y ESTUDIOS

SERVICIO DE ESTADÍSTICA Y REGISTROS AGRARIOS

SECRETARÍA GENERAL TÉCNICA

CONSEJERÍA DE AGRICULTURA, GANADERÍA Y MEDIO AMBIENTE

Logroño, 3 de diciembre de 2015

Objetivos

- **Localizar e identificar** todas las parcelas frutícolas de La Rioja
- **Conocer**
 - Las características y orientaciones productivas de los frutales
 - La evolución de los cultivos. Pasado y presente del sector
- **Proporcionar información**
 - Realización de análisis y estudios
 - Ayudar a la toma de decisiones en materia de política agraria y comercial
 - Servir de apoyo en la lucha fitosanitaria y en la valoración de accidentes meteorológicos



Antecedentes

- **1994-1997:** Se trabaja con fotos de contacto a escala 1:18.000 mediante vuelo realizado en mayo 1994 y con ampliaciones a escala 1:5.000. También se utilizan planos catastrales. Se diseña un programa informático que consiste en una base de datos unida al catastro de rústica. Se realiza una publicación con el resumen de los datos obtenidos.
- **1998-2011:** Se establece un Plan de Renovación del Inventario. Se integran los datos en un Sistema de Información Geográfica.
- **2011-2015:** Colaboración con la Sección de Cartografía del Gobierno de La Rioja para integrar el inventario de frutales en la herramienta IDERIOJA, como Sistema de Información Geográfica online.
 - Se trabaja en la búsqueda de mejoras para la toma de datos.
 - Se posibilita la consulta de información por parte de otros usuarios.



Cultivos inventariados



- Frutales de hueso
- Frutales de pepita
- Otros frutales
- Frutos secos
- Olivar



REGISTRO DE FRUTALES

Datos generales

- Municipio
- Polígono
- Parcela
- Superficie inventariada
- Año de última actualización de los datos



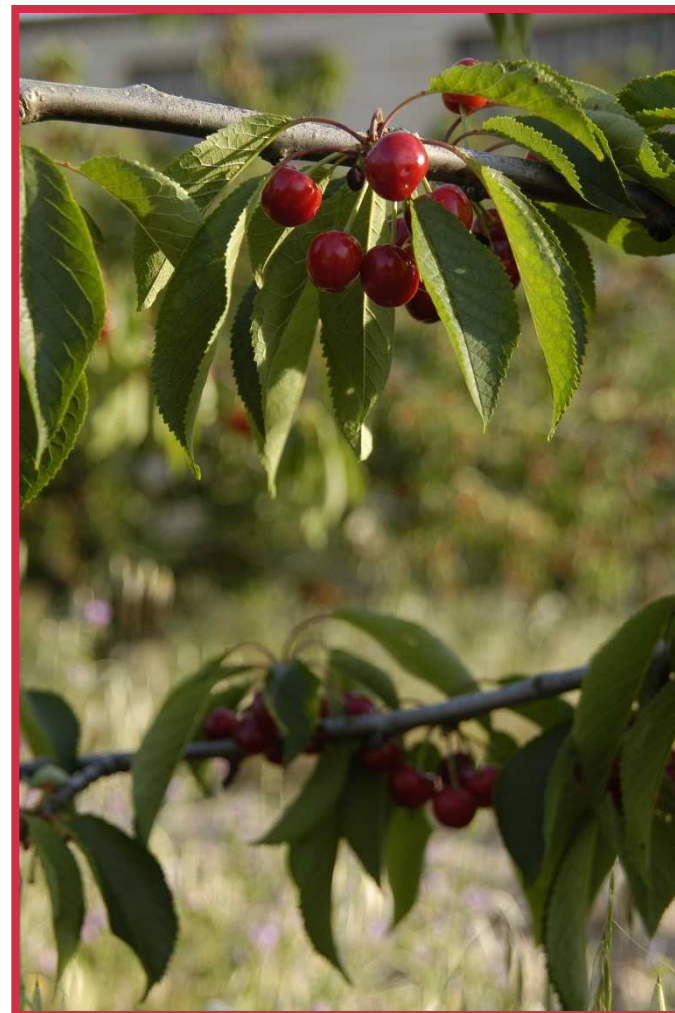
REGISTRO DE FRUTALES

Condiciones de cultivo

- Cultivo
- Variedad / Grupo variedad
- Marco de plantación
- Edad estimada
- Regadío o seco
- Pendiente
- Existencia de bancales

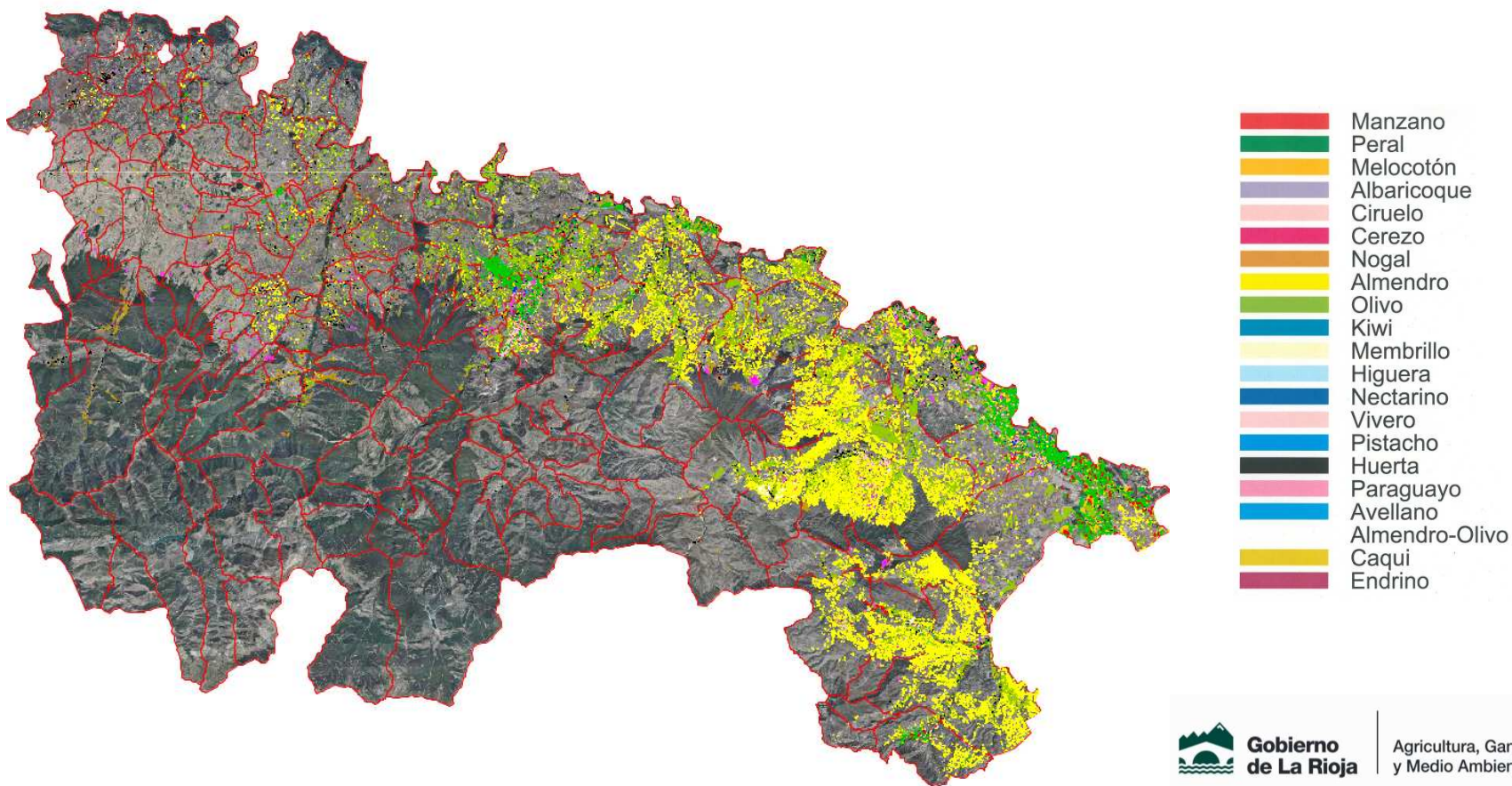
Manejo del cultivo

- Estado del cultivo
- Tipo de riego
- Sistema de formación
- Sistema de mantenimiento
- Densidad de plantación
- Número de árboles en la parcela
- Observaciones en campo

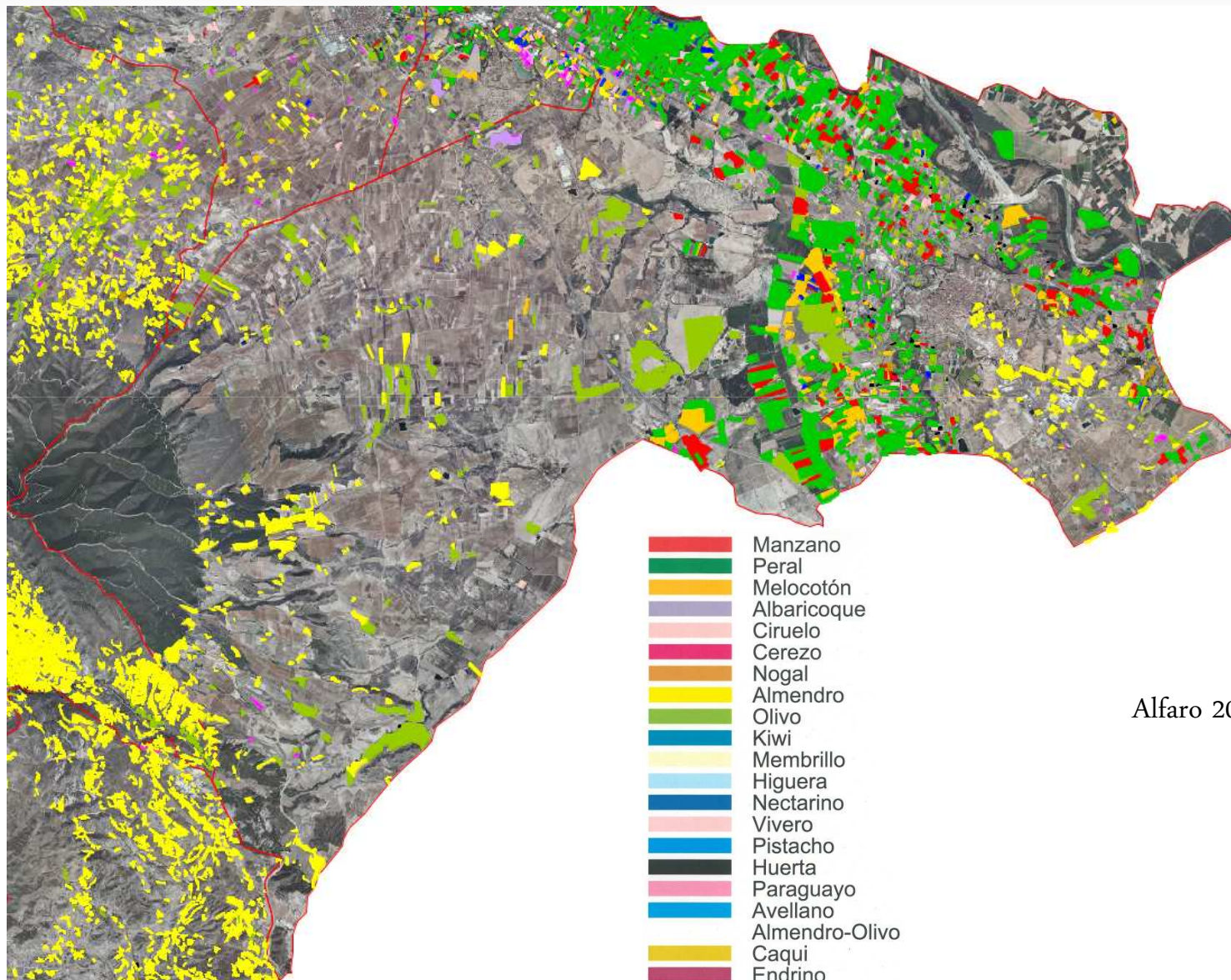


REGISTRO DE FRUTALES

- Extensa Información de la superficie cultivada de fruta dulce, frutos secos y olivar, con datos respecto a la ubicación y tamaño, el tipo de cultivo, el manejo y las condiciones del mismo
- Son más de 62.000 parcelas con cerca de 1.700.000 datos



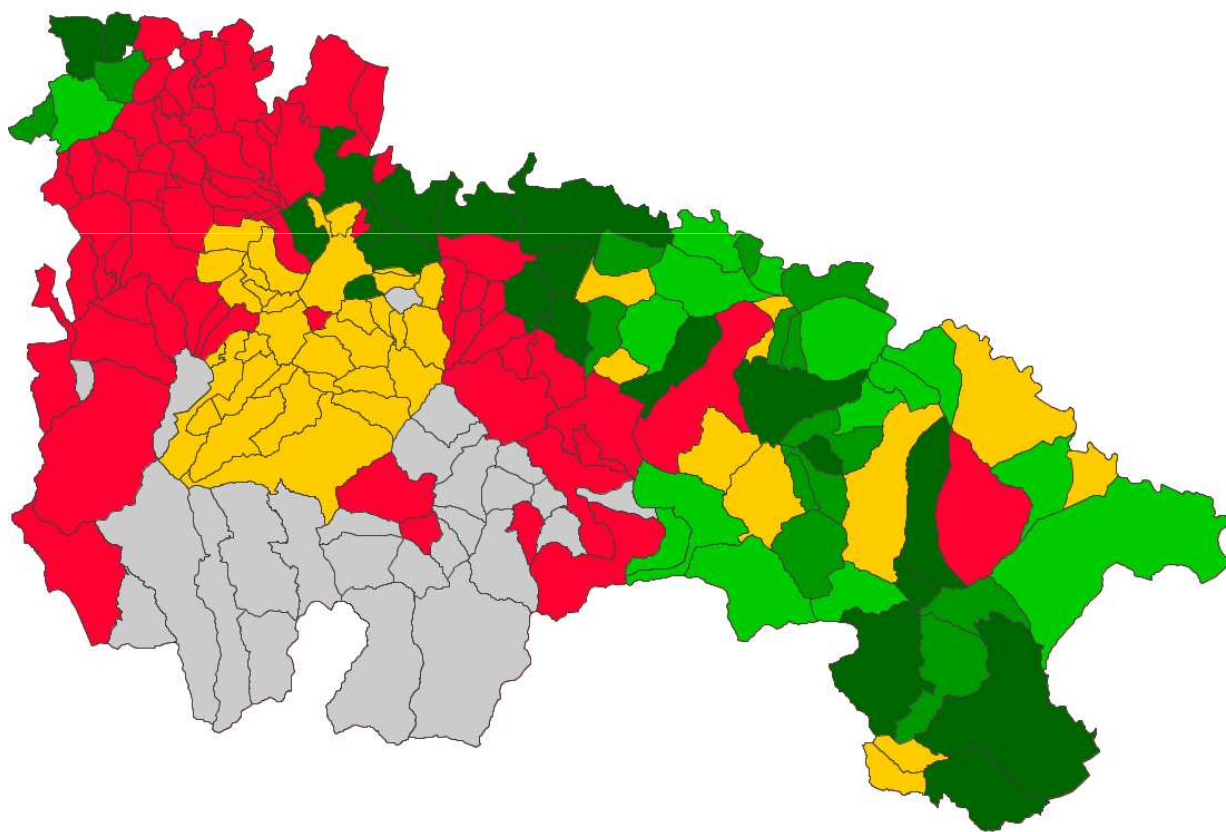
REGISTRO DE FRUTALES



Alfaro 2014

Renovación del Registro por municipios

- Gracias a un proceso de actualización continua, los datos son revisados con una periodicidad de 4 años.



Vías de acceso a la información

- Servicio WMS del IDERIOJA
- Acceso al área privada del IDERIOJA. Sólo para usuarios registrados.
 - Nivel profesional
 - Público general
- Acceso a la aplicación online del IDERIOJA. Se puede acceder a través de la página web de la Consejería de Agricultura

